

6) アライグマの痕跡



061018



雪の上の足跡



061018

5本の爪痕



080225

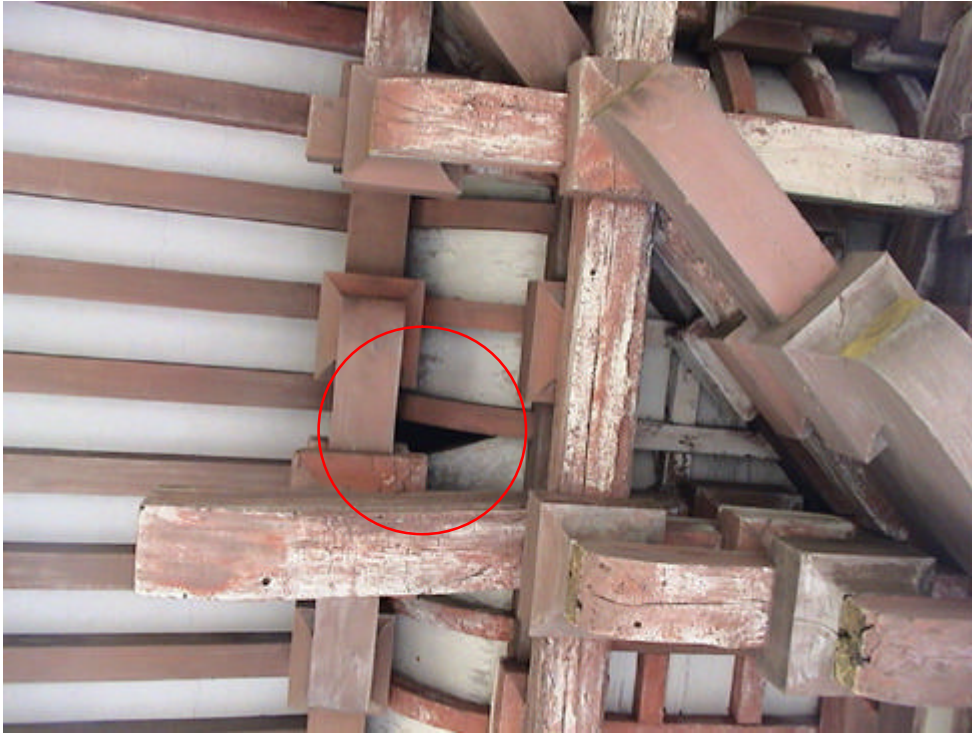




清水寺
重要文化財 朝倉堂
足跡と爪痕

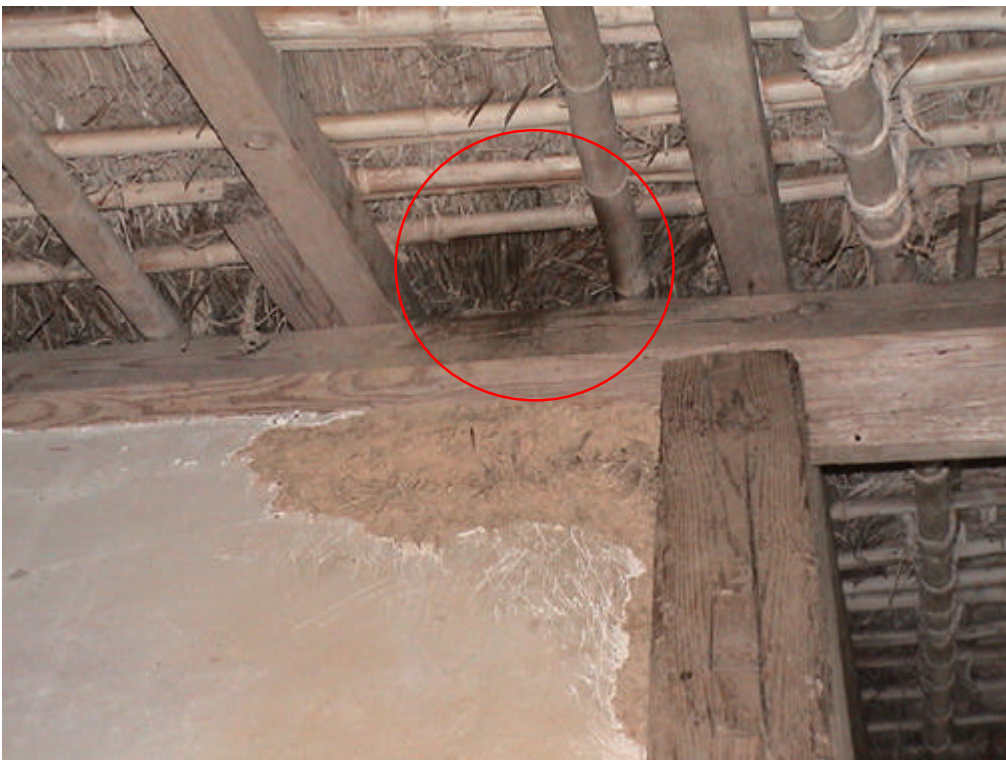
050509





070120

五重の塔の軒下の板がずらされアライグマの侵入口になった。



アライグマが藁屋根の軒に穴を開けて侵入



060728

上、下ともアライグマが出入りのために開けた穴



060215



アライグマが侵入のために開けた穴



051104

アライグマの糞のある天井裏



アライグマの尿によるシミ

080509



050801

**屋根裏で子育て
ムササビの巣を乗っ取って利用**



050804



寺の軒から下を見るアライグマ



カナダのアライグマ家族